



Landelijk Lectorenplatform Zelfmanagement

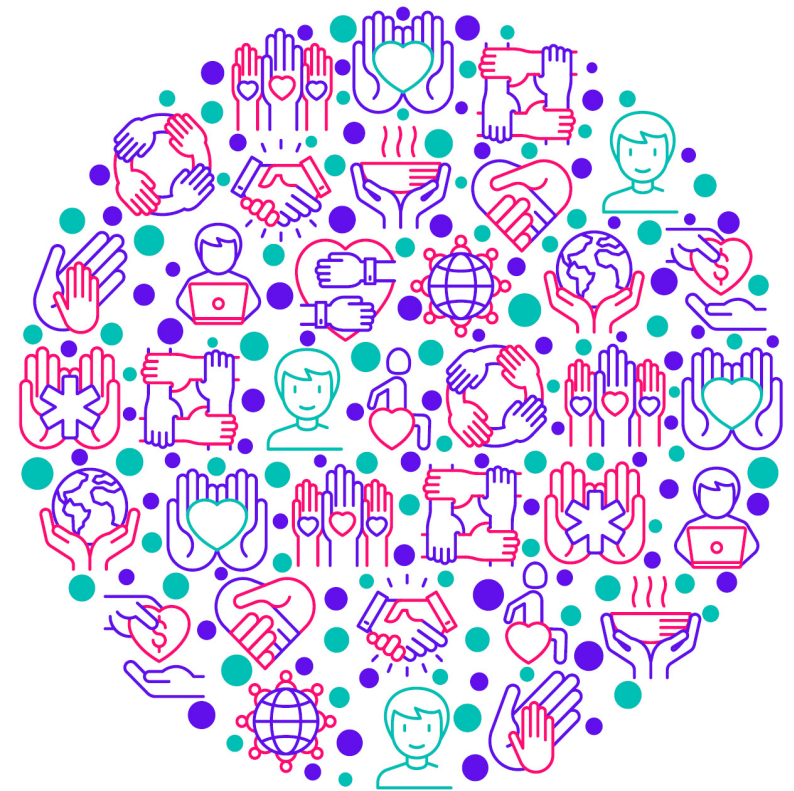
16 NOVEMBER 2021

Webinar

Zelfmanagement en Burgerparticipatie

Hoe kun je als professional aansluiten bij de leefwereld van cliënten?

16 NOVEMBER 2021



PLATFORM ZELFMANAGEMENT

WELKOM! Wie zijn we ..

*Gezamenlijke
inhoud als basis*

Inspiratie

*Slagkracht / samen sterk (in subsidieaanvragen, goede
kwaliteit van onderzoek, positionering van
praktijkgericht onderzoek etc)*

Delen

Samen

Aandacht voor maatschappelijke ontwikkelingen

Netwerk

*Kernwoorden: ontwerpen van
technologie, inclusie,
burgerparticipatie*

Kernwoorden zelfmanagement, chronische zorg, eigen regie

Doorontwikkelen en inspireren



Wie zijn we..

- ▶ We willen met **gezamenlijk praktijkgericht onderzoek** midden in de samenleving bijdragen aan het versterken van het **zelfmanagement en eigen regie van burgers**. Met daarbij vooral aandacht voor **kwetsbare groepen op kwetsbare momenten** en aan het goed toerusten van relevante **informele en formele** 'medewerkers' en beroepsgroepen.
- ▶ We willen werken aan **kennisontwikkeling en innovatie** in de lokaal-regionale samenleving vanuit onze **beroepspraktijk en het onderwijs** dat hiertoe opleidt. Dat doen we als lectoren en onderzoekers in onze onderzoeksprojecten en in dit platform specifiek gericht op Zelfmanagement en Eigen regie **in de leefomgeving van burgers**. waarbij we zoveel mogelijk de **participatieve benadering** hanteren: een benadering waarbij je onderzoek doet samen met mensen en niet alleen over mensen.



Organisatie

- ▶ Kernteam van lectoren en onderzoekers
 - ▶ *In duo's portefeuillehouders*
- ▶ Coördinator
- ▶ Samenwerking Landelijke Platforms Gezondheid & Zorg

Zelfmanagement



Portefeuilles



Communicatie & Disseminatie

- ▶ Ontwikkelen en implementeren van kennis en tools voor praktijk en onderwijs
- ▶ Webinars
- ▶ Nieuwsbrief
- ▶ Website
- ▶ Groeiend communicatiebestand

Het platform



Kenniscentrum
Zorginnovatie



Film

Landelijk
Lectorenplatform
Zelfmanagement



Programma:

15.00 Opening en welkom

15.05 Het lectorenplatform Zelfmanagement, *Hanneke Torij (Hogeschool Rotterdam)*

15.10 Het lectorenplatform Zelfmanagement in beeld (korte film)

Gezamenlijk onderzoek:

15.15 Extramuralisering, **Logt u even in?** Over de rol van digitale communicatieplatforms bij langer thuis kunnen blijven wonen, *Kitty Jurrius (Windesheim)*

15.30 **Project FAST en Richtlijnontwikkeling Fysiotherapie.** Over de aandacht voor het thema zelfmanagement & eigen regie en hoe dat vanuit de Fysiotherapie kan worden beïnvloed / ondersteund, *Ton Satink (HAN)*

15.40 Korte Pauze

15.45 Bewoners aan de basis van vitale gemeenschappen, *Jan Smelik (NLZVE)*

Onderwijs aan toekomstig professionals:

16.15 Leren in leernetwerken, *Bienke Janssen (Fontys)*

16.25 Scholingsaanbod pZM voor professionals, *Sarah Detaille (HAN)*

16.35 **De kracht van bewegen bij preventie: de verbinding tussen onderzoek, praktijk en beleid,** *Liesbeth Preller, Kenniscentrum Sport en Bewegen*

16.50 Samenwerking met het platform Zelfmanagement

17.00 Afronding