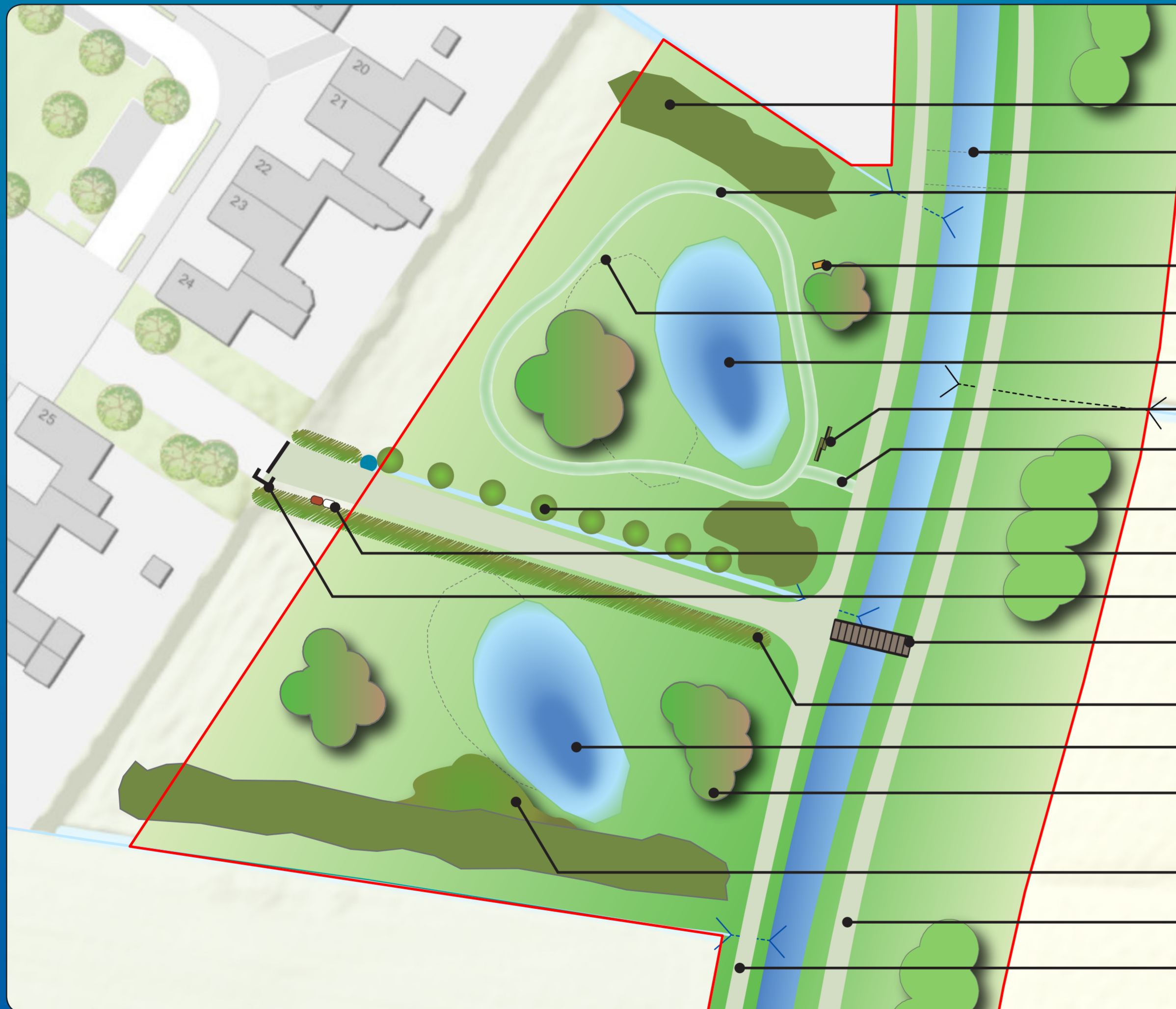


BEEKHERSTEL REUSEL BAARSCHOT - DIESSSEN

Voorstel inrichting Zijthorst - aangepaste versie april 2021



NATUURLIJKE INRICHTING, waarbij het noordelijk terrein wat mogelijkheden biedt voor recreatie, het zuidelijk terrein bewust niet

- Bestaande beplanting handhaven
- Zwarte stippellijn: te slopen en te vervangen landbouwbrug (zuidelijker)
- Nieuw slingerpad, 1.50m. breed, gras, dit wordt door Brabants Landschap zeer kort gemaaid.
- Nieuw insectenhotel, gepositioneerd op de zon
- Zwarte stippellijn: locatie waar voorheen de nieuwe poel was ingetekend
- Nieuwe poel, wordt wat naar het oosten verschoven t.o.v. vorig ontwerp
- Nieuwe bankjes, gecombineerd, gemaakt door Brabants Landschap
- Aantakking slingerpad vanaf zijde Reusel
- Bestaande wilgen (8st.) handhaven
- Naast hondenpoepafvalbak wordt een gewone afvalbak geplaatst
- Hekwerk, eigendom gemeente, wens verruiming sluis is doorgegeven
- Vervanging landbouwbrug, conform Diessens Broek (zie foto), met antislip, over gehele lengte opstaande rand aan onderzijde en kabelnetten gaas
- Bestaande meidoornhaag handhaven
- Nieuwe poel, wordt wat naar het oosten verschoven t.o.v. vorig ontwerp
- Nieuwe beplanting, inheems, met bloemen en bessen t.b.v aantrekken vlinders, bijen en overige insecten
- Nieuwe begeleidende beplanting tussen poel en bestaande beplanting
- Bestaande paden handhaven
- Wandelpad westzijde wordt verbreed en geëgaliseerd



Poelen



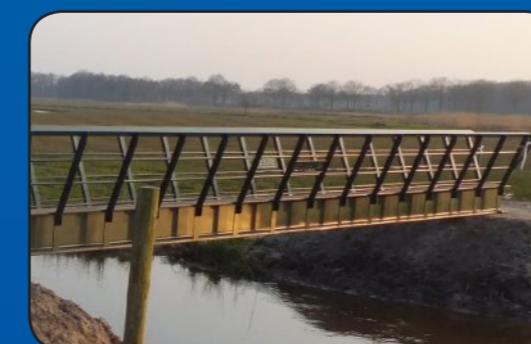
Kruidenrijk grasland



Rozenstruweel



Slingerpad van gras



Vervanging brug



Nieuw bankje



Afvalbakken