



**4 wandelroutes**

**Lengtes: 2,5 - 4,5 km**

**6 landgoederen en een natuurgebied liggen als parels tussen Arnhem en Oosterbeek in. Samen vormen ze een uitgestrekt en aantrekkelijk gebied met prachtige vergezichten, heuvels, bossen en bronnen. Het sterk glooiende landschap bestaat uit een afwisseling van bos, fraaie beukenlanen, graslanden en sprengbeken met vijvertjes.**

# Informatie over de wandelroute

## Eigen vervoer

Diverse parkeerplaatsen, zie kaarten.

## Openbaar vervoer

Kijk op [www.9292.nl](http://www.9292.nl)

## Toegankelijkheid

Vanwege de hoogteverschillen is Mariëndaal (en dus ook een deel van de lange route) ongeschikt voor rolstoelen en minder geschikt voor kinderwagens.

## Honden

In de zwart omlijnde gebieden mogen honden loslopen (zie kaart), met uitzondering van de erven en de camping.

## Geldersch Landschap & Kasteelen

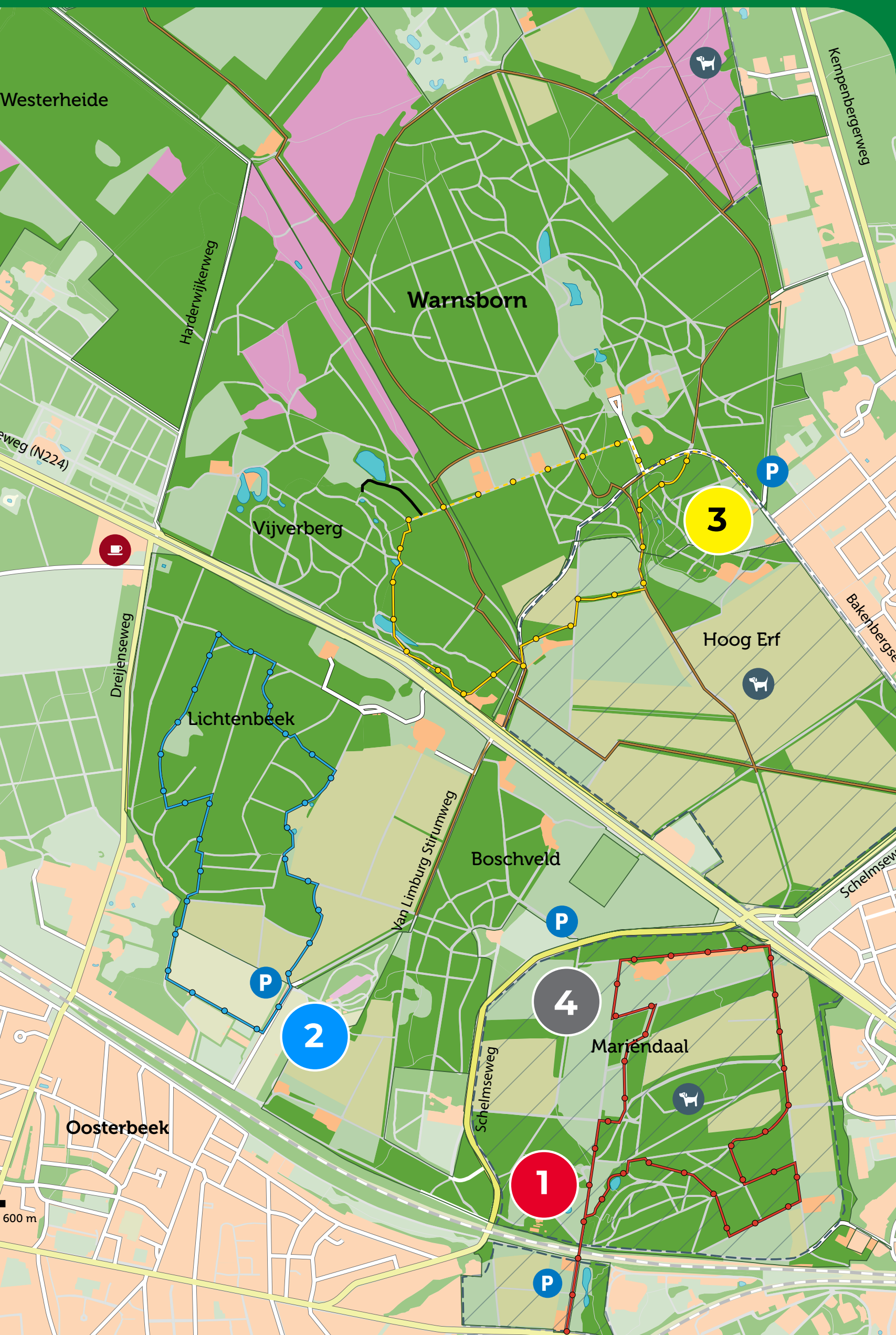
Postbus 7005, 6801 HA Arnhem

[www.glk.nl](http://www.glk.nl)

## Printen

Wilt u deze route printen, kies dan bij afdrukken 4 pagina's per vel.

# 4 routes Arnhemse landgoederen



Tik op de nummers voor informatie

**3**

# Overzicht routes

Tik op een nummer voor de route info

Mariëndaal: rode route 3 km



Lichtenbeek: blauwe route 3 km



Vijverberg en Hoog Erf: gele route 2,5 km



Rolstoelpad Mariëndaal: 1,5 km



Horeca



Uitzichtpunt



Wildobservatiepost



Grafheuvels



Parkeerplaats



Picknickplaats



OV Bereikbaar

# Mariëndaal / rode route



Tik op de nummers voor informatie

5



Met kaartsymbool naar de kaart



## Stuwwallenlandschap



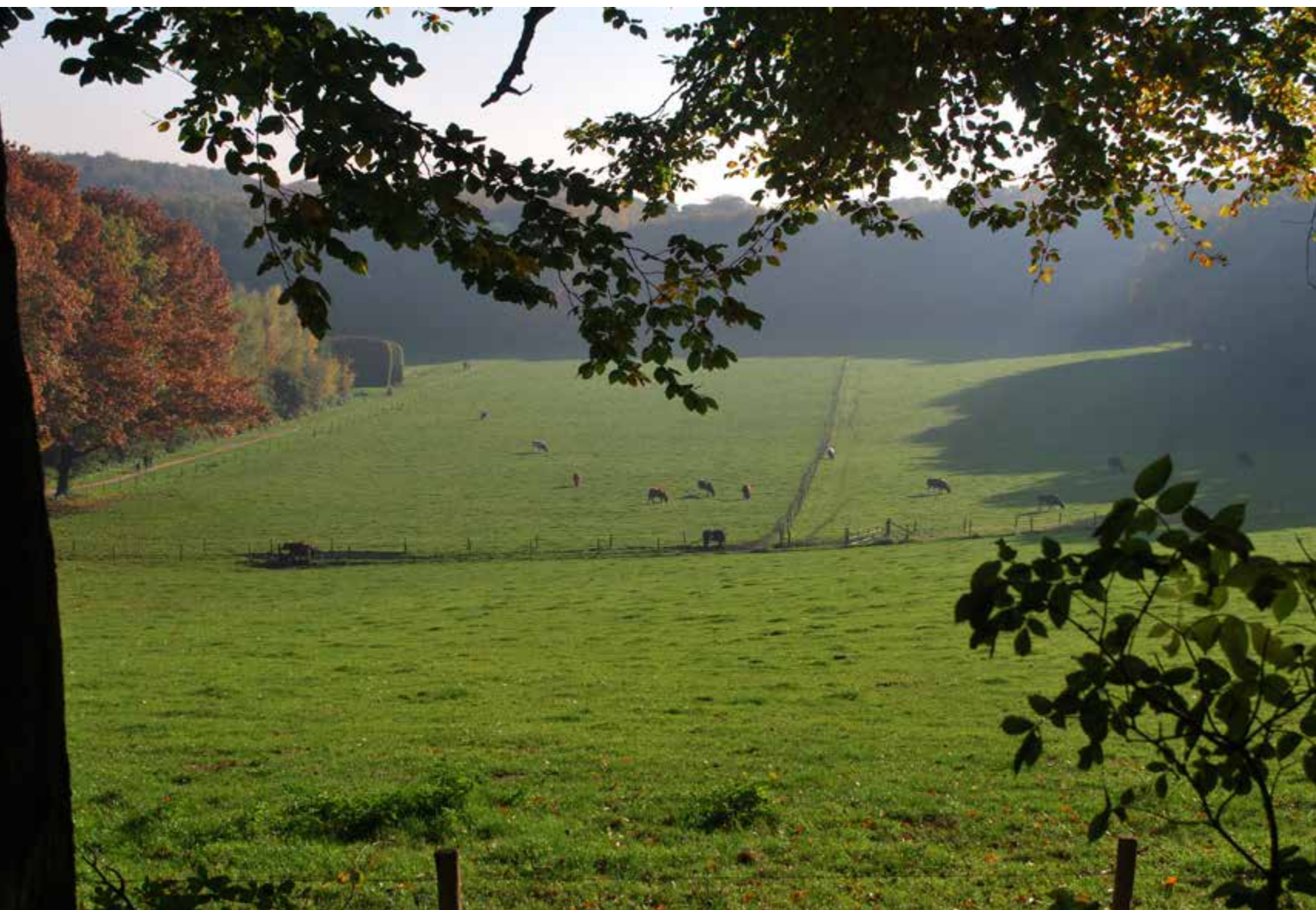
De Tafellaan is het hoogste punt van Mariëndaal (75 meter boven NAP). Het is onderdeel van het hogere gedeelte van de Arnhemse stuwwal, ontstaan tijdens de voorlaatste ijstijd, het Saalien. De naam is ontleend aan de stenen tafel die hier staat. Het tafelblad is een beschadigde grafzerk, afkomstig van het vroegere klooster Mariënborn. Volg vanaf de Tafellaan de lichtblauwe paaltjes, deze gaan weer over in de rode paaltjes.





## 2 Erosiedal

Het pad loopt nu langs een schitterend dal (rechts), dat zich in de stuwwal ingesneden heeft. Dit erosiedal is ontstaan tijdens de laatste ijstijd, het Weichselien.



## 3 Zorgboerderij & theeschenkerij



Hoeve Klein Mariëndaal is een eeuwenoude boerderij waar een prachtige werkplek wordt geboden aan mensen met een beperking. Ook hebben zij een theeschenkerij voor bezoekers.

## 4 Christuskoepel



De Christuskoepel werd in 1939 gebouwd volgens ontwerp van architect Kropholler. De beschadigde grafzerken in de koepel zijn afkomstig van het oude klooster Mariënborn. De beelden stellen de zeven deugden voor: matigheid, rechtvaardigheid, geloof, hoop, naastenliefde, voorzichtigheid en moed. Aan de buitenkant is de tekst 'Sursum Corda' aangebracht: 'Verheft uw harten'.







## 5 Voormalig landhuis

Links na het viaduct staat het voormalige landhuis van de familie Van Eck, tot 1936 eigenaar van Mariëndaal.



## 6 Klooster Mariënborn

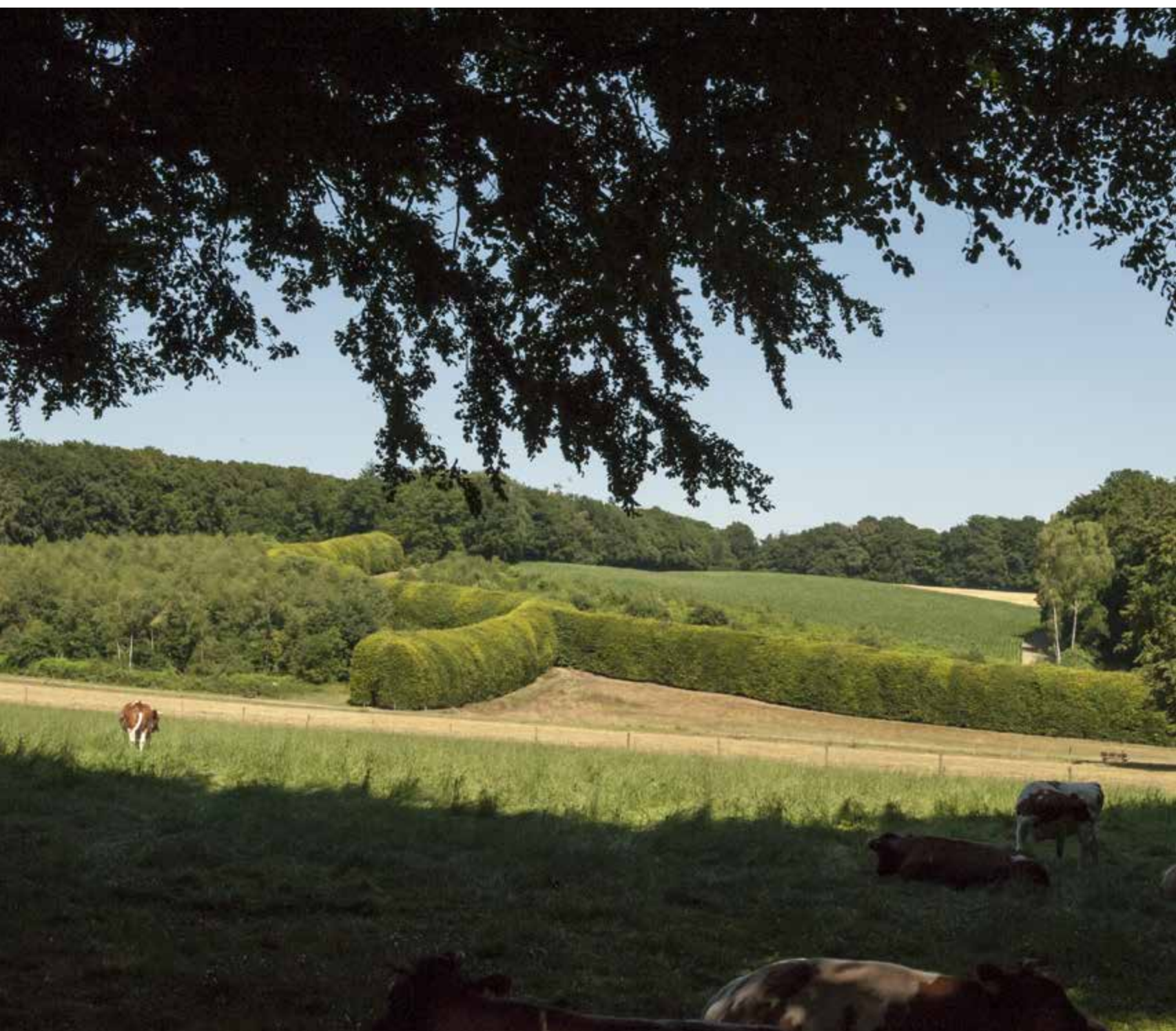
Op landgoed Mariëndaal heeft tussen 1392 en 1580 een klooster gestaan met de naam Mariënborn. Van het klooster zelf is niets meer over. Toch kun je het vroegere leven in het klooster nog beleven via de app 'Klooster Mariënborn'. Lees meer en download de app via

[www.glk.nl/klooster-marienborn](http://www.glk.nl/klooster-marienborn).

## 7 De Groene Bedstee



De Groene Bedstee is een 400m lange dubbele beukenhaag, aangelegd in 1865 in opdracht van de familie van Eck. Binnen in de tunnel treedt door gebrek aan zonlicht nauwelijks bladgroei op. Op de kruising staat een lindeboom. Deze zou de liefde symboliseren. Geliefden konden en kunnen op een bankje eronder zitten.



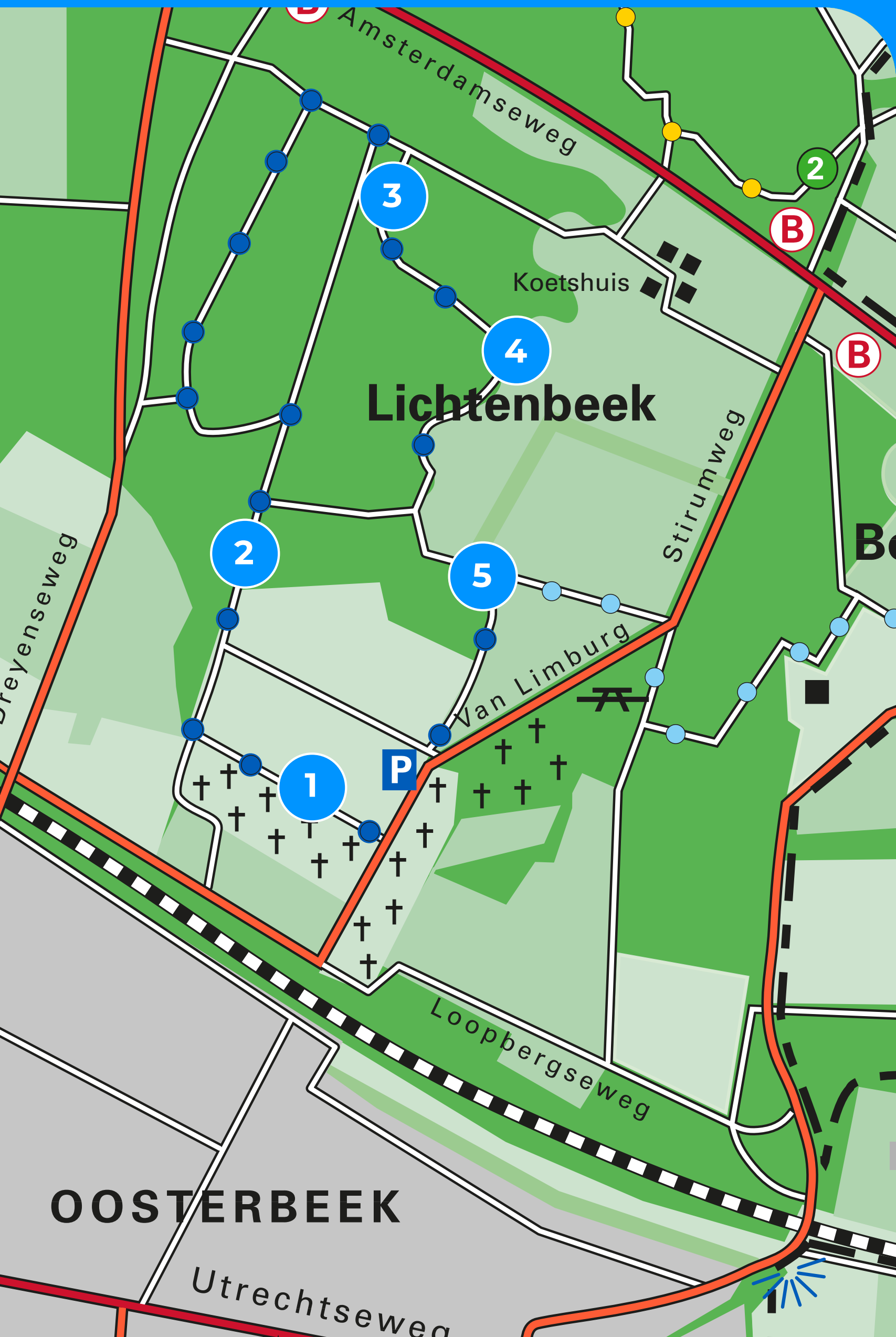


## 8 Beukenlanen

Mariëndaal heeft imposante beukenlanen. Dankzij de vruchtbare bodem worden de beuken hier wel 35 tot 40 meter hoog.



# Lichtenbeek / blauwe route



Tik op de nummers voor informatie



## 1 Begraafplaats

U passeert nu de Airborne Begraafplaats (Arnhem/Oosterbeek War Cemetery). Een militaire begraafplaats, waar geallieerde soldaten begraven liggen die betrokken zijn geweest bij de bevrijding van Nederland.





## 2 Grenspalen

De stenen palen die u in de omgeving ziet, zijn oude grenspalen van de gemeente Arnhem.



### 3 Bomen en ondergroei



Het bos van Lichtenbeek kent verschillende boomsoorten, zoals ruwe berk, Japanse lariks, zilverspar, douglasspar en Amerikaanse eik. De ondergroei bestaat uit adelaarsvarens en bosbessenstruiken.



### 4 Paddenpoel



Rechts bevindt zich een paddenpoel waarin ook kikkers en de kleine watersalamander leven.



**5**

## Singels

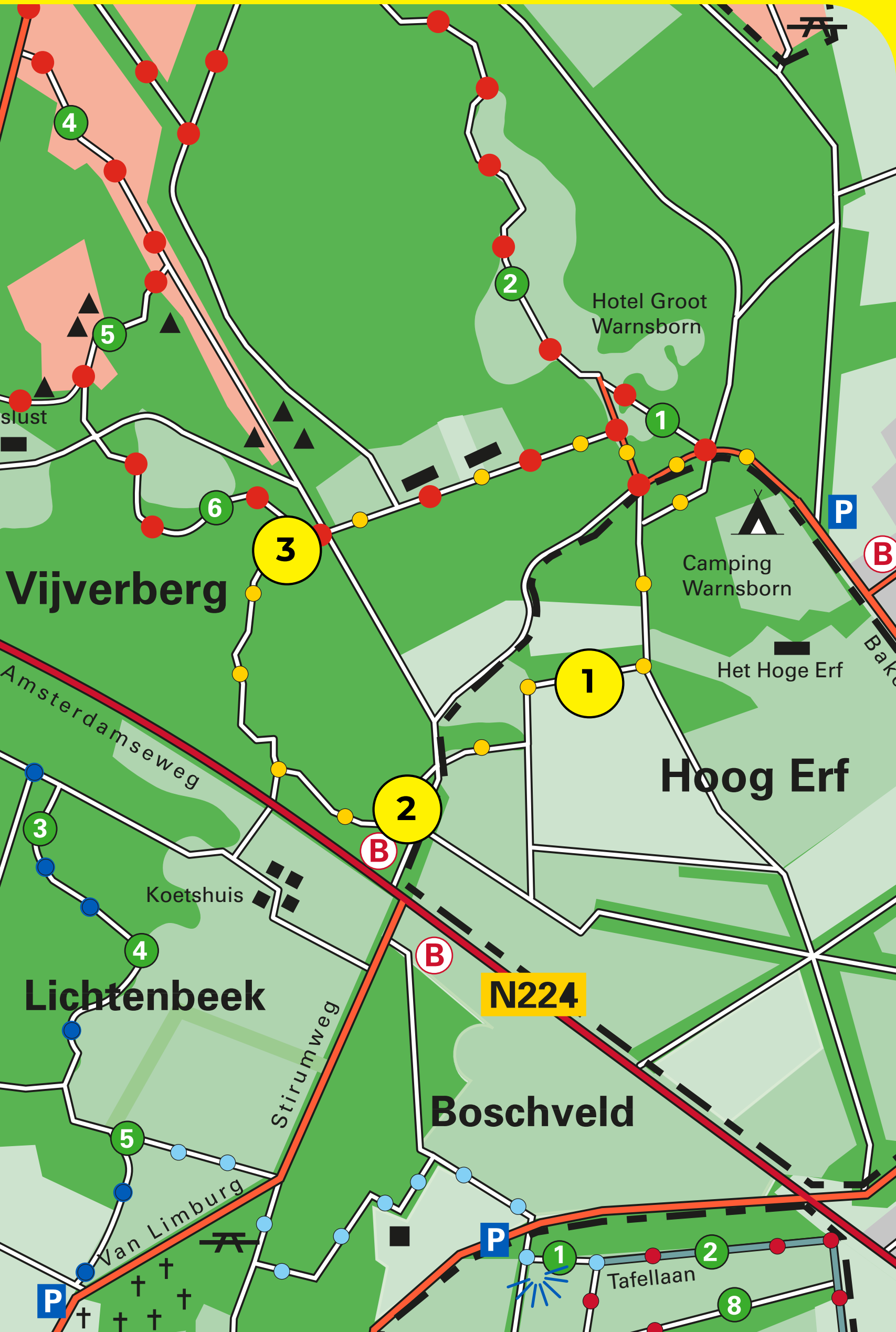


Opvallend zijn de singels (hagen) in het landschap. Een aantal diersoorten gebruikt ze als schuilplaats en trekroute, zogenaamde 'ecologische verbindingzones'.





# Vijverberg - Hoog-Erf / gele route



Tik op de nummers voor informatie

## 1 Singels



U passeert nu het landgoed Hoog Erf. De singels bestaan vooral uit mei- en sleedoorn en kardinaalsmuts. Singels zijn belangrijk voor sommige diersoorten (vooral vlinders) voor dekking.



## 2 Spreng



Verder lopend passeert u een spreng of sprengbeek. Deze krijgt zijn water van de sprengkop, een gegraven bron die tot aan een watervoerende laag reikt.



### 3 Lariksbos



De Japanse lariks is een exoot die voor de houtproductie is ingevoerd.



Geldersch Landschap & Kasteelen beheert ruim 150 natuurgebieden, kastelen en landgoederen in Gelderland. We zorgen ervoor dat bedreigde planten- en diersoorten en belangrijk historisch erfgoed bewaard blijven. Zodat iedereen er nu en in de toekomst van kan genieten.

## **We hebben je steun nodig!**

Help mee de prachtige Gelderse natuur en cultuur te beschermen. Word donateur en ontvang:

- De kleurrijke 'Beleef!' gids boordevol informatie over de mooiste plekjes in Gelderland;
- Vier keer per jaar het magazine 'Mooi Gelderland';
- Gratis reguliere toegang tot 7 kastelen;
- Veelal gratis deelname aan wandelingen en bijzondere fietsexcursies met de boswachter.

Meld je aan op [www.glk.nl/donateur](http://www.glk.nl/donateur)

Samen zorgen voor Mooi Gelderland!