

# OUDERS, JONGEREN EN PROFESSIONALS GEZOCHT VOOR EEN ONDERZOEK NAAR AFSCHALEN



## ACHTERGROND ONDERZOEK:

Wanneer jongeren en hun gezin zorg krijgen vanuit de ambulante specialistische jeugd-ggz, wordt er op enig moment ook 'afgeschaald': de inzet van meer laagdrempelige ondersteuning van bijvoorbeeld eerstelijnszorg, zoals een jeugd- en gezinsteam of een vrijgevestigde praktijk.

In de praktijk gaat veel aandacht naar opschalen bijvoorbeeld in geval van een crisis, maar er is nog erg weinig bekend over het proces van afschalen. Terwijl op tijd en zorgvuldig afschalen vanuit een goede samenwerking zorgt voor een soepele overgang van de ene naar de andere behandeling en betere zorg. Hiermee voorkomen we dat specialistische hulp soms heel lang door gaat of juist abrupt eindigt.

**Hoe zorgen we ervoor dat hulp beter op elkaar kan aansluiten en wat is volgens jou belangrijk in het afschalen van hulp vanuit de specialistische jeugd-ggz? Daar willen we met dit onderzoek achter komen!**

We brengen in dit onderzoek vanuit het perspectief van jongeren, ouders en professionals in kaart welke factoren een rol spelen in afschalen.

## WIE ZOEKEN WIJ?



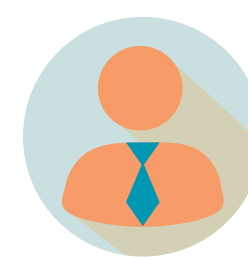
### Jongere/jongvolwassene (16+)

- Ervaring met behandeling in de ambulante specialistische jeugd-ggz, en
- Ervaring met het afschalen van zorg: van specialistische hulp naar meer laagdrempelige ondersteuning.



### Ouders/verzorgers

- Ervaring met kind in de ambulante specialistische jeugd-ggz, en
- Ervaring met het afschalen van zorg van kind: van specialistische hulp naar meer laagdrempelige ondersteuning.



### Professionals

- Werkzaam in **ambulante specialistische jeugd-ggz**, OF
- Werkzaam in de **eerstelijnszorg van de jeugdhulp** (meer laagdrempelige ondersteuning)
- Minimaal 2 jaar werkervaring.

## HOE ZIET HET ONDERZOEK ERUIT?

We vragen je in 3 rondes online vragen te beantwoorden, verspreid over een periode van zo'n 3 maanden.

1

- Duur: 10 minuten
- Brainstormen over factoren die volgens jou belangrijk zijn in afschalen

2

- Duur: 30 minuten
- Sorteren van de factoren die zijn genoemd: welke factoren horen bij elkaar?

3

- Duur: 20 minuten
- Ranken van de factoren: welke factoren zijn volgens jou écht belangrijk in afschalen?



Meedoen of meer vragen? Neem contact op met onderzoeker Eline Heek via [H.C.Heek@lumc.nl](mailto:H.C.Heek@lumc.nl)